

Zwischenstutzen aus Messing vernickelt, rund EN 50262

Matchcode: MS-ZS-rund-metrisch

Zwischenstutzen rund, außen und innen metrisch. Adapters metric external and internal, brass nickel-plated, round.



Technische Daten

| Gewinde Thread ø mm | D ø mm | Innenbohrung Internal Hole mm | Länge Anschlussgewinde Length Connecting Thread mm | Gesamtlänge Total Length mm | Bestell-Nr. Ref. Number |
|---------------------------|-----------|-------------------------------------|--|-----------------------------------|----------------------------|
| M 12 x 1,5 | 14 | 8 | 5 | 15 | 23M12 |
| M 16 x 1,5 | 18 | 12 | 5 | 15,5 | 23M16 |
| M 20 x 1,5 | 22 | 15 | 6 | 18 | 23M20 |
| M 25 x 1,5 | 27 | 20 | 7 | 21,5 | 23M25 |
| M 32 x 1,5 | 34 | 27 | 8 | 24,5 | 23M32 |
| M 40 x 1,5 | 42 | 35 | 8 | 26 | 23M40 |
| M 50 x 1,5 | 52 | 44 | 9 | 28,5 | 23M50 |
| M 63 x 1,5 | 66 | 57 | 10 | 32 | 23M63 |

Zwischenstutzen aus Messing vernickelt, rund EN 50262

Matchcode: MS-ZS-L-rund-metrisch

Zwischenstutzen rund, außen und innen metrisch, mit langem Anschlussgewinde. Adapters metric external and internal, brass nickel-plated, round, with long connecting thread.



Technische Daten

| Gewinde Thread ø mm | D ø mm | Innenbohrung Internal Hole mm | Länge Anschlussgewinde Length Connecting Thread mm | Gesamtlänge Total Length mm | Bestell-Nr. Ref. Number |
|---------------------------|-----------|-------------------------------------|--|-----------------------------------|----------------------------|
| M 12 x 1,5 | 14 | 8 | 10 | 20 | 23M12L |
| M 16 x 1,5 | 18 | 12 | 10 | 20,5 | 23M16L |
| M 20 x 1,5 | 22 | 15 | 10 | 22,5 | 23M20L |
| M 25 x 1,5 | 27 | 20 | 11 | 25,5 | 23M25L |
| M 32 x 1,5 | 34 | 27 | 13 | 29,5 | 23M32L |
| M 40 x 1,5 | 42 | 35 | 13 | 31 | 23M40L |
| M 50 x 1,5 | 52 | 44 | 14 | 33,5 | 23M50L |

Zwischenstutzen aus Messing vernickelt, 6kt., EN 50262

Matchcode: MS-ZS-6kt.-metrisch

Zwischenstutzen 6kt., außen und innen metrisch. Adapters metric external and internal, brass nickel-plated, hexagonal



Technische Daten

| Gewinde Thread ø mm | SW AF mm | Innenbohrung Internal Hole mm | Länge Anschlussgewinde Length Connecting Thread mm | Gesamtlänge Total Length mm | Bestell-Nr. Ref. Number |
|---------------------------|----------------|-------------------------------------|--|-----------------------------------|----------------------------|
| M 12 x 1,5 | 14 | 8 | 5 | 15 | 24M12 |
| M 16 x 1,5 | 18 | 12 | 5 | 15,5 | 24M16 |
| M 20 x 1,5 | 22 | 15 | 6 | 18,5 | 24M20 |
| M 25 x 1,5 | 27 | 20 | 7 | 21,5 | 24M25 |
| M 32 x 1,5 | 34 | 27 | 8 | 24,5 | 24M32 |
| M 40 x 1,5 | 42 | 35 | 8 | 26 | 24M40 |
| M 50 x 1,5 | 52 | 44 | 9 | 28,5 | 24M50 |
| M 63 x 1,5 | 66 | 57 | 10 | 32 | 24M63 |

Zwischenstutzen aus Messing vernickelt, 6kt., EN 50262

Matchcode: MS-ZS-L-6kt.-metrisch

Zwischenstutzen 6kt., außen und innen metrisch, mit langem Anschlussgewinde. Adapters metric external and internal, brass nickel-plated, hexagonal, with long connecting thread.



Technische Daten

| Gewinde Thread ø mm | SW AF ø mm | Innenbohrung Internal Hole mm | Länge Anschlussgewinde Length Connecting Thread mm | Gesamtlänge Total Length mm | Bestell-Nr. Ref. Number |
|---------------------------|------------------|-------------------------------------|--|-----------------------------------|----------------------------|
| M 12 x 1,5 | 14 | 8 | 10 | 20 | 24M12L |
| M 16 x 1,5 | 18 | 12 | 10 | 20,5 | 24M16L |
| M 20 x 1,5 | 22 | 15 | 10 | 22,5 | 24M20L |
| M 25 x 1,5 | 27 | 20 | 11 | 25,5 | 24M25L |
| M 32 x 1,5 | 34 | 27 | 13 | 29,5 | 24M32L |
| M 40 x 1,5 | 42 | 35 | 13 | 31 | 24M40L |
| M 50 x 1,5 | 52 | 44 | 14 | 33,5 | 24M50L |
| M 63 x 1,5 | 66 | 57 | 14 | 36 | 24M63L |

Zwischenstutzen aus Messing vernickelt, rund, DIN 46320 - Pos. 5 - MS

Matchcode: MS-ZS-rund-metrisch/Pg

Zwischenstutzen rund, außen metrisch und innen Pg. Adapters brass nickel-plated, round, external metric and internal Pg.



Technische Daten

| Gewinde Thread ø mm | D ø mm | Innenbohrung Internal Hole mm | Gewindelänge Length of Thread mm | Gesamtlänge Total Length mm | Bestell-Nr. Ref. Number |
|---------------------------|-----------|-------------------------------------|--|-----------------------------------|----------------------------|
| M 12 / Pg 7 | 14 | 8 | 5 | 15 | 23M1207 |
| M 16 / Pg 9 | 18 | 12 | 5 | 15,5 | 23M1609 |
| M 16 / Pg 11 | 20 | 12,5 | 5 | 16 | 5M1611 |
| M 20 / Pg 11 | 22 | 15 | 6 | 17 | 23M2011 |
| M 20 / Pg 13,5 | 22 | 15 | 6 | 18,5 | 23M2013 |
| M 20 / Pg 16 | 24 | 15 | 6 | 19,5 | 23M2016 |
| M 25 / Pg 21 | 30 | 20 | 7 | 22 | 23M2521 |
| M 32 / Pg 29 | 39 | 26 | 8 | 24,5 | 23M3229 |
| M 40 / Pg 36 | 50 | 34 | 8 | 27,5 | 23M4036 |
| M 50 / Pg 42 | 57 | 44 | 9 | 31 | 23M5042 |
| M 63 / Pg 48 | 68 | 54 | 10 | 33 | 23M6348 |

Zwischenstutzen aus Messing vernickelt, rund, DIN 46320 - Pos. 5 - MS

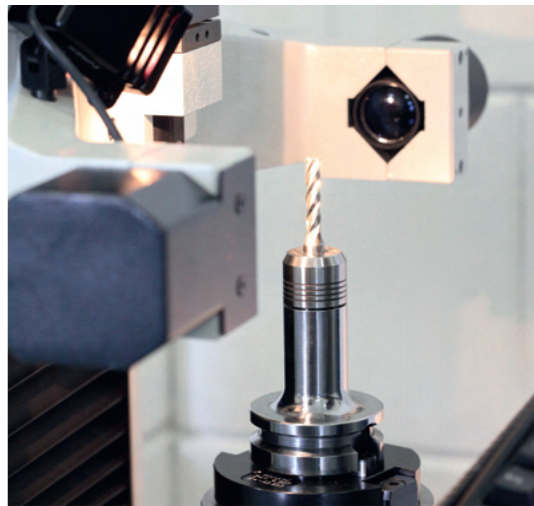
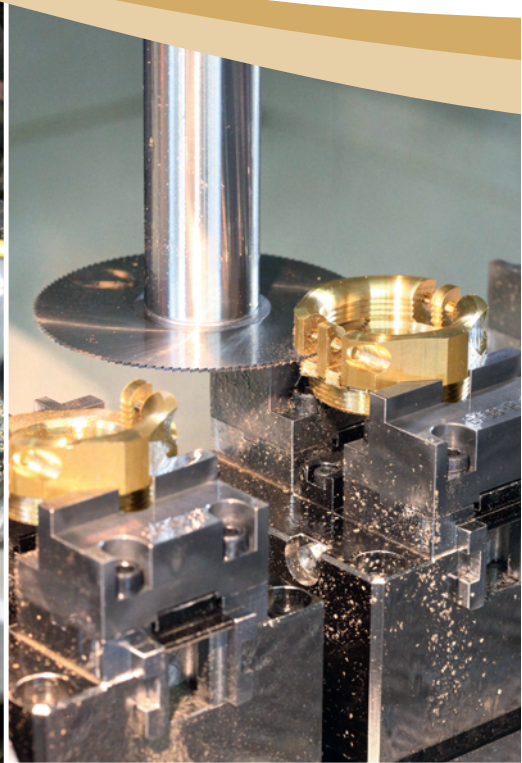
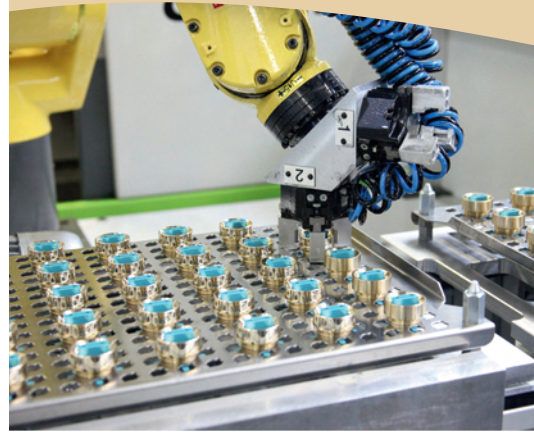
Matchcode: MS-ZS-rund-metrisch/Pg

Zwischenstutzen rund, außen metrisch und innen Pg., mit langem Anschlussgewinde. Adapters brass nickel-plated, round, external metric and internal Pg., with long connecting thread.



Technische Daten

| Gewinde Thread ø mm | D ø mm | Innenbohrung Internal Hole mm | Gewindelänge Length of Thread mm | Gesamtlänge Total Length mm | Bestell-Nr. Ref. Number |
|---------------------------|-----------|-------------------------------------|--|-----------------------------------|----------------------------|
| M 12 / Pg 7 | 14 | 8 | 10 | 20 | 23M12L07 |
| M 16 / Pg 9 | 18 | 12 | 10 | 20,5 | 23M16L09 |
| M 20 / Pg 11 | 22 | 15 | 10 | 21 | 23M20L11 |
| M 20 / Pg 13,5 | 22 | 15 | 10 | 22,5 | 23M20L13 |
| M 20 / Pg 16 | 24 | 15 | 10 | 23,5 | 23M20L16 |
| M 25 / Pg 21 | 30 | 20 | 12 | 27 | 23M25L21 |
| M 32 / Pg 29 | 39 | 26 | 12 | 28,5 | 23M32L29 |
| M 40 / Pg 36 | 50 | 34 | 14 | 33,5 | 23M40L36 |
| M 50 / Pg 42 | 57 | 44 | 14 | 36 | 23M50L42 |



Zwischenstutzen aus Messing vernickelt, 6kt., EN 50262

Matchcode: MS-ZS-6kt.-metrisch/Pg

Zwischenstutzen 6kt., außen metrisch und innen Pg. Adapters external metric and internal Pg, brass nickel-plated, hexagonal.



Technische Daten

| Gewinde Thread ø mm | SW AF ø mm | Innenbohrung Internal Hole mm | Gewindelänge Length of Thread mm | Gesamtlänge Total Length mm | Bestell-Nr. Ref. Number |
|---------------------------|------------------|-------------------------------------|--|-----------------------------------|----------------------------|
| M 12 / Pg 7 | 14 | 8 | 5 | 15 | 24M1207 |
| M 16 / Pg 9 | 18 | 12 | 5 | 16,5 | 24M1609 |
| M 16 / Pg 11 | 20 | 12,5 | 5 | 16 | 24M1611 |
| M 20 / Pg 11 | 22 | 15 | 6 | 17 | 24M2011 |
| M 20 / Pg 13,5 | 22 | 15 | 6 | 18,5 | 24M2013 |
| M 20 / Pg 16 | 24 | 15 | 6 | 19,5 | 24M2016 |
| M 25 / Pg 21 | 30 | 20 | 7 | 22 | 24M2521 |
| M 32 / Pg 29 | 40 | 26 | 8 | 24,5 | 24M3229 |
| M 40 / Pg 36 | 50 | 34 | 9 | 28,5 | 24M4036 |
| M 50 / Pg 42 | 57 | 44 | 10 | 32 | 24M5042 |
| M 63 / Pg 48 | 66 | 54 | 10 | 33 | 24M6348 |

Zwischenstutzen aus Messing vernickelt, 6kt., EN 50262

Matchcode: MS-ZS-L-6kt.-metrisch/Pg

Zwischenstutzen 6kt., außen metrisch und innen Pg., mit langem Anschlussgewinde. Adapters external metric and internal Pg, brass nickel-plated, hexagonal, with long connecting thread.



Technische Daten

| Gewinde Thread ø mm | SW AF ø mm | Innenbohrung Internal Hole mm | Gewindelänge Length of Thread mm | Gesamtlänge Total Length mm | Bestell-Nr. Ref. Number |
|---------------------------|------------------|-------------------------------------|--|-----------------------------------|----------------------------|
| M 12 / Pg 7 | 14 | 8 | 10 | 20 | 24M12L07 |
| M 16 / Pg 9 | 18 | 12 | 10 | 20,5 | 24M16L09 |
| M 20 / Pg 11 | 22 | 15 | 10 | 21 | 24M20L11 |
| M 20 / Pg 13,5 | 22 | 15 | 10 | 22,5 | 24M20L13 |
| M 20 / Pg 16 | 24 | 15 | 10 | 23,5 | 24M20L16 |
| M 25 / Pg 21 | 30 | 20 | 11 | 27 | 24M25L21 |
| M 32 / Pg 29 | 40 | 26 | 13 | 28,5 | 24M32L29 |
| M 40 / Pg 36 | 50 | 34 | 13 | 33,5 | 24M40L36 |
| M 50 / Pg 42 | 57 | 44 | 14 | 36 | 24M50L42 |
| M 63 / Pg 48 | 66 | 54 | 14 | 37 | 24M63L48 |

Zwischenstutzen aus Messing vernickelt, rund, DIN 46320 Pos. 5 - MS

Matchcode: MS-ZS- rund-Pg/Pg

Zwischenstutzen rund, außen und innen Pg. Adapters brass nickel-plated, round, external and internal Pg.



Technische Daten

| Gewinde Thread ø mm | D ø mm | Innenbohrung Internal Hole mm | Gewindelänge Length of Thread mm | Gesamtlänge Total Length mm | Bestell-Nr. Ref. Number |
|---------------------------|-----------|-------------------------------------|--|-----------------------------------|----------------------------|
| Pg 7 | 14 | 10 | 5 | 15 | 2307 |
| Pg 9 | 17 | 12,5 | 6 | 16,5 | 2309 |
| Pg 11 | 20 | 15 | 6 | 17 | 2311 |
| Pg 13,5 | 22 | 17 | 6,5 | 19 | 2313 |
| Pg 16 | 24 | 18,5 | 6,5 | 20 | 2316 |
| Pg 21 | 30 | 24 | 7 | 22 | 2321 |
| Pg 29 | 39 | 32 | 8 | 24,5 | 2329 |
| Pg 36 | 50 | 42 | 9 | 28,5 | 2336 |
| Pg 42 | 57 | 48 | 10 | 32 | 2342 |

Zwischenstutzen aus Messing vernickelt, rund, DIN 46320 Pos. 5 - 15 - MS

Matchcode: MS-ZS-L-rund-Pg/Pg

Zwischenstutzen rund, außen und innen Pg., mit langem Anschlussgewinde. Adapters brass nickel-plated, round, external and internal Pg, with long connecting thread.



Technische Daten

| Gewinde Thread ø mm | D ø mm | Innenbohrung Internal Hole mm | Gewindelänge Length of Thread mm | Gesamtlänge Total Length mm | Bestell-Nr. Ref. Number |
|---------------------------|-----------|-------------------------------------|--|-----------------------------------|----------------------------|
| Pg 7 | 14 | 10 | 15 | 25 | 2307-L |
| Pg 9 | 17 | 12,5 | 15 | 25,5 | 2309-L |
| Pg 11 | 20 | 15 | 15 | 26 | 2311-L |
| Pg 13,5 | 22 | 17 | 15 | 27,5 | 2313-L |
| Pg 16 | 24 | 18,5 | 15 | 28,5 | 2316-L |
| Pg 21 | 30 | 24 | 15 | 30 | 2321-L |
| Pg 29 | 39 | 32 | 15 | 31,5 | 2329-L |
| Pg 36 | 50 | 42 | 15 | 34,5 | 2336-L |
| Pg 42 | 57 | 48 | 15 | 37 | 2342-L |

Zwischenstutzen aus Messing vernickelt, mit 6kt.-Ansatz, DIN 46320

Pos. 4 - MS

Matchcode: MS-ZS-6kt.-Pg/Pg

Zwischenstutzen 6kt., außen und innen Pg. Adapters brass nickel-plated, hexagonal, external and internal Pg.



Technische Daten

| Gewinde Thread ø mm | SW AF ø mm | Innenbohrung Internal Hole mm | Gewindelänge Length of Thread mm | Gesamtlänge Total Length mm | Bestell-Nr. Ref. Number |
|---------------------------|------------------|-------------------------------------|--|-----------------------------------|----------------------------|
| Pg 7 | 14 | 10 | 5 | 15 | 2407 |
| Pg 9 | 17 | 12,5 | 6 | 16,5 | 2409 |
| Pg 11 | 20 | 15 | 6 | 17 | 2411 |
| Pg 13,5 | 22 | 17 | 6,5 | 19 | 2413 |
| Pg 16 | 24 | 18,5 | 6,5 | 20 | 2416 |
| Pg 21 | 30 | 24 | 7 | 22 | 2421 |
| Pg 29 | 39 | 32 | 8 | 24,5 | 2429 |
| Pg 36 | 50 | 42 | 9 | 28,5 | 2436 |
| Pg 42 | 57 | 48 | 10 | 32 | 2442 |
| Pg 48 | 64 | 52,5 | 10 | 33 | 2448 |

Zwischenstutzen aus Messing vernickelt, mit 6kt.-Ansatz, DIN 46320

Pos. 4 - MS

Matchcode: MS-ZS-L-6kt.-Pg/Pg

Zwischenstutzen 6kt., außen und innen Pg., mit langem Anschlussgewinde. Adapters brass nickel-plated, hexagonal, external and internal Pg, with long connecting thread.



Technische Daten

| Gewinde Thread ø mm | SW AF ø mm | Innenbohrung Internal Hole mm | Gewindelänge Length of Thread mm | Gesamtlänge Total Length mm | Bestell-Nr. Ref. Number |
|---------------------------|------------------|-------------------------------------|--|-----------------------------------|----------------------------|
| Pg 9 | 17 | 12,5 | 15 | 25,5 | 2409-L |
| Pg 11 | 20 | 15 | 15 | 26 | 2411-L |
| Pg 13,5 | 22 | 17 | 15 | 27,5 | 2413-L |
| Pg 16 | 24 | 18,5 | 15 | 28,5 | 2416-L |
| Pg 21 | 30 | 24 | 15 | 30 | 2421-L |
| Pg 29 | 40 | 32 | 15 | 31,5 | 2429-L |
| Pg 36 | 50 | 42 | 15 | 34,5 | 2436-L |
| Pg 42 | 57 | 48 | 15 | 37 | 2442-L |
| Pg 48 | 64 | 52,5 | 15 | 38 | 2448-L |

Druckschrauben metrisch EN 50262

Matchcode: MS-DS-metrisch

Druckschrauben metrisch aus Messing vernickelt. Pressing-screws brass nickel-plated, metric.



Technische Daten

| Gewinde Thread | SW AF mm | d ø mm | Gesamtlänge Total Length mm | Gewindelänge Length of Thread mm | Bestell-Nr. Ref. Number |
|-------------------|----------------|-----------|-----------------------------------|--|----------------------------|
| M 12 x 1,5 | 12 | 8 | 8 | 5,5 | 25M12 |
| M 16 x 1,5 | 16 | 12 | 8,5 | 6 | 25M16 |
| M 20 x 1,5 | 20 | 15 | 10,5 | 7,5 | 25M20 |
| M 25 x 1,5 | 25 | 20 | 11,5 | 8 | 25M25 |
| M 32 x 1,5 | 32 | 27 | 12 | 8 | 25M32 |
| M 40 x 1,5 | 40 | 35,2 | 14 | 9,5 | 25M40 |
| M 50 x 1,5 | 50 | 43,7 | 16,5 | 10,5 | 25M50 |
| M 63 x 1,5 | 65 | 55,9 | 17,5 | 11,5 | 25M63 |

Druckschrauben DIN 46320 - Pos. 3 - MS

Matchcode: MS-DS-Pg

Druckschrauben Pg aus Messing vernickelt. Pressing-screws brass, nickel-plated, Pg.



Technische Daten

| Gewinde Thread DIN 46320 | SW AF mm | d ø mm | Gesamtlänge Total Length mm | Gewindelänge Length of Thread mm | Bestell-Nr. Ref. Number |
|--------------------------------|----------------|-----------|-----------------------------------|--|----------------------------|
| Pg 7 | 13 | 10 | 8 | 5,5 | 2507 |
| Pg 9 | 15 | 12,5 | 8,5 | 6 | 2509 |
| Pg 11 | 18 | 15 | 9 | 6 | 2511 |
| Pg 13,5 | 20 | 17 | 10,5 | 7,5 | 2513 |
| Pg 16 | 22 | 18,5 | 10,5 | 7,5 | 2516 |
| Pg 21 | 28 | 24 | 11,5 | 8 | 2521 |
| Pg 29 | 37 | 32 | 12 | 8 | 2529 |
| Pg 36 | 47 | 42 | 14 | 9,5 | 2536 |
| Pg 42 | 54 | 48 | 16,5 | 10,5 | 2542 |
| Pg 48 | 60 | 52,5 | 17,5 | 11,5 | 2548 |

Druckschrauben DTZ

Matchcode: MS-DTZ-metrisch

Druckschrauben mit metrischem Anschlussgewinde und zentraler Zugentlastung aus Messing vernickelt.

Pressing-screws metric brass nickel-plated, with central-acting



Technische Daten

| Gewinde Thread ø mm | SW AF mm | D ø mm | d ø mm | Gesamtlänge Total Length mm | Gewindelänge Length of Thread mm | Klemmbereich Clamping range ø mm | VE Unit of Package | Bestell-Nr. Ref. Number |
|---------------------------|----------------|-----------|-----------|-----------------------------------|--|--|--------------------------|----------------------------|
| M 16 x 1,5 | 17 | 22 | 9 | 21,5 | 6 | 7 - 9 | 50 | 61M16 |
| M 20 x 1,5 | 22 | 29 | 14 | 23,5 | 7,5 | 9 - 14 | 50 | 61M20 |
| M 25 x 1,5 | 30 | 33 | 21 | 25,0 | 8 | 13,5 - 21 | 25 | 61M25 |
| M 32 x 1,5 | 41 | 50 | 27 | 30,5 | 8 | 18,5 - 27 | 20 | 61M32 |

Druckschrauben DTZ

Matchcode: MS-DTZ-Pg

Druckschrauben mit Pg Anschlussgewinde, Biegeschutz und Zugentlastung aus Messing vernickelt.

Pressing-screws Pg. Brass nickel-plated, with bending protection and traction relief.



Technische Daten

| Gewinde Thread ø mm | SW AF mm | D ø mm | d ø mm | Gesamtlänge Total Length mm | Gewindelänge Length of Thread mm | Klemmbereich Clamping Range ø mm | VE Unit of Package | Bestell-Nr. Ref. Number |
|---------------------------|----------------|-----------|-----------|-----------------------------------|--|--|--------------------------|----------------------------|
| Pg 9 | 17 | 22 | 9 | 21,5 | 6 | 6 - 9 | 50 | 6109 |
| Pg 11 | 20 | 26 | 12 | 22,5 | 6 | 8 - 12 | 50 | 6111 |
| Pg 13,5 | 22 | 29 | 14 | 23,5 | 7,5 | 8 - 13,5 | 50 | 6113 |
| Pg 16 | 24 | 32 | 16 | 24,5 | 7,5 | 10 - 16 | 50 | 6116 |
| Pg 21 | 30 | 38 | 21 | 26,5 | 8 | 13 - 21 | 25 | 6121 |
| Pg 29 | 40 | 50 | 30 | 30,5 | 8 | 20 - 30 | 20 | 6129 |

Druckschrauben DZ

Matchcode: MS-DZ-metrisch

Druckschrauben mit metrischem Anschlussgewinde und zentraler Zugentlastung aus Messing vernickelt.

Pressing-screws metric, brass nickel-plated, with central-acting relief of tension.



Technische Daten

| Gewinde Thread ø mm | SW AF mm | D ø mm | d ø mm | Gesamtlänge Total Length mm | Gewindelänge Length of Thread mm | Klemmbereich Clamping Range ø mm | VE Unit of Package | Bestell-Nr. Ref. Number |
|---------------------------|----------------|-----------|-----------|-----------------------------------|--|--|--------------------------|----------------------------|
| M 12 x 1,5 | 16 | 17,5 | 7,5 | 15 | 5,5 | 5 - 7,5 | 100 | 64M12 |
| M 16 x 1,5 | 19 | 20,3 | 10 | 16 | 6 | 7 - 10 | 100 | 64M16 |
| M 20 x 1,5 | 24 | 26,4 | 14 | 18 | 6,5 | 10 - 14 | 50 | 64M20 |
| M 25 x 1,5 | 34 | 37,8 | 22 | 21 | 8 | 12 - 21,5 | 25 | 64M25 |
| M 32 x 1,5 | 42 | 46 | 26,5 | 22 | 8 | 16 - 27 | 20 | 64M32 |
| M 40 x 1,5 | 52 | 56 | 33 | 25,5 | 9,5 | 22 - 33 | 10 | 64M40 |

Druckschrauben DZ

Matchcode: MS-DZ-Pg

Druckschrauben mit Pg Anschlussgewinde und zentrischer Zugentlastung aus Messing vernickelt.

Pressing-screws Pg brass nickel-plated, with central-acting relief of tension.



Technische Daten

| Gewinde Thread ø mm | SW AF mm | d ø mm | Gesamtlänge Total Length mm | Gewindelänge Length of Thread mm | Klemmbereich Clamping Range ø mm | VE Unit of Package | Bestell-Nr. Ref. Number |
|---------------------------|----------------|-----------|-----------------------------------|--|--|--------------------------|----------------------------|
| Pg 7 | 16 | 7,5 | 15 | 5,5 | 5 - 8 | 100 | 6407 |
| Pg 9 | 19 | 10 | 16 | 6 | 7 - 10 | 100 | 6409 |
| Pg 11 | 22 | 12 | 17,5 | 6 | 8 - 12 | 50 | 6411 |
| Pg 13,5 | 24 | 14 | 18 | 7,5 | 10 - 14 | 50 | 6413 |
| Pg 16 | 27 | 17 | 19 | 7,5 | 11 - 17 | 50 | 6416 |
| Pg 21 | 34 | 22 | 21 | 8 | 12 - 22 | 25 | 6421 |
| Pg 29 | 42 | 30 | 22 | 8 | 19 - 30 | 20 | 6429 |
| Pg 36 | 52 | 38,5 | 25,5 | 9,5 | 25,5 - 37 | 10 | 6436 |
| Pg 42 | 59 | 43 | 26,3 | 10 | 31 - 43 | 10 | 6442* |
| Pg 48 | 64 | 48 | 27,3 | 11 | 35 - 48 | 10 | 6448* |

*Mit Schlitzschraube DIN 84 A2

Druckschrauben ZED

Matchcode: MS-ZED-Pg

Druckschrauben mit Anschlussgewinde, Zugentlastung aus Messing vernickelt.

Pressing-screws metric brass nickel-plated, with traction relief.



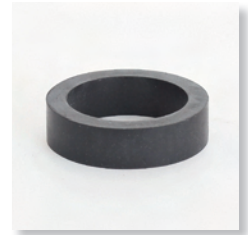
Technische Daten

| Gewinde Thread ø mm | SW AF mm | Klemmbereich Clamping Range ø mm | VE Unit of Package | Bestell-Nr. Ref. Number |
|---------------------------|----------------|--|--------------------------|----------------------------|
| Pg 7 | 15 | 5,5 - 7,5 | 50 | 4007 |
| Pg 9 | 17 | 5,8 - 10 | 50 | 4009 |
| Pg 11 | 20 | 8 - 12 | 50 | 4011 |
| Pg 13,5 | 22 | 10 - 14 | 50 | 4013 |
| Pg 16 | 24 | 11,7 - 16,5 | 50 | 4016 |
| Pg 21 | 30 | 12,1 - 21 | 25 | 4021 |
| Pg 29 | 40 | 20,1 - 30 | 10 | 4029 |
| Pg 36 | 50 | 24 - 40 | 10 | 4036 |

Dichtringe aus Weichgummi DIN 46320 - Pos. 6 Pg

Matchcode: DR-Pg

Dichtringe aus Weichgummi. Sealing inserts made of rubber.



Technische Daten

°C Einsatztemperatur
-20 °C bis 60 °C (Weichgummi)

| Größe Size mm | D ø mm | d ø mm | Höhe Height mm | VE Unit of Package | Bestell-Nr. Ref. Number |
|---------------------|-----------|-----------|----------------------|--------------------------|----------------------------|
| Pg 7 / 5 | 10,7 | 5 | 5 | 1000 | 2807-5 |
| Pg 7 / 6* | 10,7 | 6 | 5 | 1000 | 2807-6 |
| Pg 7 / 7 | 10,7 | 7 | 5 | 1000 | 2807-7 |
| Pg 9 / 7* | 13,3 | 7 | 5,5 | 1000 | 2809-7 |
| Pg 9 / 9 | 13,3 | 9 | 5,5 | 1000 | 2809-9 |
| Pg 11 / 9* | 16,5 | 9 | 6 | 1000 | 2811-9 |
| Pg 11 / 11 | 16,5 | 11 | 6 | 1000 | 2811-11 |
| Pg 13 / 11* | 18,3 | 11 | 6 | 1000 | 2813-11 |
| Pg 13 / 13 | 18,3 | 13 | 6 | 1000 | 2813-13 |
| Pg 16 / 13* | 20,4 | 13 | 7 | 500 | 2816-13 |
| Pg 16 / 15 | 20,4 | 15 | 7 | 500 | 2816-15 |
| Pg 21 / 16* | 25,9 | 16 | 8 | 500 | 2821-16 |
| Pg 21 / 18 | 25,9 | 18 | 8 | 500 | 2821-18 |
| Pg 21 / 20 | 25,9 | 20 | 8 | 500 | 2821-20 |
| Pg 29 / 25* | 34,7 | 25 | 9,5 | 200 | 2829-25 |
| Pg 29 / 27 | 34,7 | 27 | 9,5 | 200 | 2829-27 |
| Pg 36 / 34* | 44,7 | 34 | 12 | 100 | 2836-34 |
| Pg 42 / 40* | 51,7 | 40 | 14 | 50 | 2842-40 |
| Pg 48 / 46* | 56,9 | 46 | 14 | 50 | 2848-46 |

Kabelverschraubungen werden mit * gekennzeichneten Dichtringen serienmäßig geliefert.

Werden andere Innendurchmesser oder Ausführungen gewünscht, ist dies bei der Bestellung zu vermerken durch Anhängen eines Querstriches und des gewünschten Innendurchmessers oder der gewünschten Ausführung an die Bestellnummer. Zum Beispiel wird Art.-Nr. 1116 gewünscht, jedoch mit Innendurchmesser Dichtring 15 mm, dann lautet die Bestell-Nr. 1116-15.

Wird der Einschnittring aus SBR/NBR gewünscht, dann lautet die Bestell-Nr. 1116-EP.

Einschnittringe SBR/NBR DIN 46320 - Pos. 7 Pg

Matchcode: UDR-Pg

Einschnittringe SBR/NBR. Universal packing rings SBR/NBR.



Technische Daten

°C Einsatztemperatur
-40 °C bis 70 °C

| Größe Size mm | D ø mm | d ø mm | Einschnitte Notches mm | | Höhe Height mm | VE Unit of Package | Bestell-Nr. Ref. Number | |
|---------------------|-----------|-----------|------------------------------|------|----------------------|--------------------------|----------------------------|------|
| Pg 9 | 13,3 | 5 | 7,5 | 10 | - | 5 | 1000 | 3309 |
| Pg 11 | 16,5 | 7,5 | 10 | 12,5 | - | 6 | 1000 | 3311 |
| Pg 13,5 | 18,3 | 7,5 | 10 | 12,5 | - | 6 | 1000 | 3313 |
| Pg 16 | 20,4 | 7,5 | 10 | 12,5 | 15 | 7 | 500 | 3316 |
| Pg 21 | 25,9 | 10 | 13 | 16 | 19 | 8 | 250 | 3321 |
| Pg 29 | 34,7 | 18 | 21 | 24 | 27 | 9,5 | 200 | 3329 |
| Pg 36 | 44,7 | 24 | 27 | 30 | 33 | 12 | 100 | 3336 |
| Pg 42 | 51,7 | 30 | 33 | 36 | 39 | 14 | 50 | 3342 |
| Pg 48 | 56,9 | 36 | 39 | 42 | 45 | 14 | 50 | 3348 |

Einschnittringe aus CR/NBR EN 50262 für metrisches Innengewinde

Matchcode: UDR-metrisch

Einschnittringe aus CBR Universal packing rings made of CBR



Technische Daten

°C Einsatztemperatur
-30 °C bis 80 °C

| Größe Size mm | D ø mm | d ø mm | Einschnitte Notches mm | | Höhe Height mm | VE Unit of Package | Bestell-Nr. Ref. Number | |
|---------------------|-----------|-----------|------------------------------|------|----------------------|--------------------------|----------------------------|-------|
| M 16 | 13,8 | 3 | 6 | 9 | - | 5,5 | 1000 | 33M16 |
| M 20 | 17,6 | 4 | 7 | 10 | 13 | 6 | 1000 | 33M20 |
| M 25 | 22,6 | 8,5 | 11,5 | 14,5 | 18 | 7,5 | 500 | 33M25 |
| M 32 | 29,6 | 16 | 19 | 22 | 25 | 9,5 | 250 | 33M32 |
| M 40 | 37,6 | 23 | 26 | 29 | 32 | 12 | 100 | 33M40 |
| M 50 | 47,5 | 32 | 35 | 38 | 41 | 12 | 50 | 33M50 |
| M 63 | 60,3 | 41 | 44 | 47 | 50 | 14 | 50 | 33M63 |

TPE Dichtringe für wafi-Dicht Kabelverschraubungen Pg

Matchcode: DR-Pg

TPE-Dichtringe aus thermoplastischem Elastomer farblich codiert.

The sailing inserts made of plasticized rubber have a colour code.



Technische Daten

°C Einsatztemperatur
-30 °C bis 130 °C

| Gewinde Thread Ø mm | Kabel-Ø Cable-Ø mm | Farbe Colour | Farbcode Colour code | Bestell-Nr. Ref. Number |
|---------------------------|--------------------------|-------------------------|-------------------------|----------------------------|
| Pg 7 | 4 - 6,5 | gelb / yellow | ge | 9907-ge |
| Pg 9 | 4 - 6,5 | gelb / yellow | ge | 9909-ge |
| Pg 9 | 5 - 8 | grau / grey | gr | 9909-gr |
| Pg 9 | 6,5 - 9,5 | schwarz / black | sw | 9909-sw |
| Pg 11 | 4 - 6,5 | gelb / yellow | ge | 9911-ge |
| Pg 11 | 5 - 8 | grau / grey | gr | 9911-gr |
| Pg 11 | 6,5 - 9,5 | schwarz / black | sw | 9911-se |
| Pg 11 | 7 - 10,5 | grün / green | gn | 9911-gn |
| Pg 13,5 | 4 - 6,5 | gelb / yellow | ge | 9913-ge |
| Pg 13,5 | 5 - 8 | grau / grey | gr | 9913-gr |
| Pg 13,5 | 6,5 - 9,5 | schwarz / black | sw | 9913-sw |
| Pg 13,5 | 7 - 10,5 | grün / green | gn | 9913-gn |
| Pg 13,5 | 9 - 13 | rot / red | rt | 9913-rt |
| Pg 16 | 4 - 6,5 | gelb / yellow | ge | 9916-ge |
| Pg 16 | 5 - 8 | grau / grey | gr | 9916-gr |
| Pg 16 | 6,5 - 9,5 | schwarz / black | sw | 9916-sw |
| Pg 16 | 7 - 10,5 | grün / green | gn | 9916-gn |
| Pg 16 | 9 - 13 | rot / red | rt | 9916-rt |
| Pg 16 | 11,5 - 15,5 | weiß / white | ws | 9916-ws |
| Pg 21 | 7 - 10,5 | grün / green | gn | 9921-gn |
| Pg 21 | 9 - 13 | rot / red | rt | 9921-rt |
| Pg 21 | 11,5 - 15,5 | weiß / white | ws | 9921-ws |
| Pg 21 | 14 - 18 | blau / blue | bl | 9921-bl |
| Pg 21 | 17 - 20,5 | braun / brown | br | 9921-br |
| Pg 29 | 14 - 18 | blau / blue | bl | 9929-bl |
| Pg 29 | 17 - 20,5 | braun / brown | br | 9929-br |
| Pg 29 | 20 - 25 | orange / orange | or | 9929-or |
| Pg 29 | 24 - 28 | hellgelb / light yellow | hge | 9929-hge |



Weitere Werkstoffe auf Anfrage

Blindscheiben

Matchcode: BS-Pg

Blindscheiben für Pg-Gewinde aus Polyethylen. Blank discs made of Polyethylen, for cable glands.



Technische Daten

| Größe Size ø mm | D ø mm | Stärke Thickness mm | Bestell-Nr. Ref. Number |
|-----------------------|-----------|---------------------------|----------------------------|
| Pg 7 | 10,5 | 0,5 | 1407 |
| Pg 9 | 13,5 | 0,5 | 1409 |
| Pg 11 | 17 | 0,5 | 1411 |
| Pg 13,5 | 18,5 | 0,5 | 1413 |
| Pg 16 | 20,5 | 0,5 | 1416 |
| Pg 21 | 26 | 0,5 | 1421 |
| Pg 29 | 35 | 0,5 | 1429 |
| Pg 36 | 45 | 0,5 | 1436 |
| Pg 42 | 52 | 0,5 | 1442 |
| Pg 48 | 57 | 0,5 | 1448 |

Dichtring Flachkabel

Matchcode: DR-Flaka-Pg

Dichtringe Flachkabel für Pg-Gewinde aus Neoprene. Packing rings for flat cables made of Neoprene.



Technische Daten

°C Einsatztemperatur
 -20 °C bis 80 °C

| Größe Size ø mm | D ø mm | Höhe Height mm | Stärke Thickness mm | Breite Breadth mm | Bestell-Nr. Ref. Number |
|-----------------------|-----------|----------------------|---------------------------|-------------------------|----------------------------|
| Pg 16 | 20,5 | 7,5 | - 5 | - 15 | 2916-Flaka |
| Pg 21 | 25 | 8 | 3 - 8 | 9 - 21 | 2921-Flaka |
| Pg 29 | 34 | 8 | 4 - 11,5 | 14 - 29 | 2929-Flaka |
| Pg 36 | 44 | 8 | 4 - 11,5 | 24 - 40 | 2936-Flaka |
| Pg 42 | 51 | 8 | 5 - 12 | 29 - 45 | 2942-Flaka |
| Pg 48 | 56 | 8 | 5 - 12 | 34 - 50 | 2948-Flaka |

EN 50262

Matchcode: DRR-metrisch

Druckringe für metrisches Gewinde aus Stahl verzinkt. Washers, steel galvanized.



Technische Daten

| Größe Size ø mm | D ø mm | d ø mm | Stärke Thickness mm | VE Unit of Package | Bestell-Nr. Ref. Number |
|-----------------------|-----------|-----------|---------------------------|--------------------------|----------------------------|
| M 12 | 10,2 | 7 | 0,8 | 5000 | 27M12 |
| M 16 | 14 | 11 | 0,8 | 2000 | 27M16 |
| M 20 | 18 | 15 | 0,8 | 2000 | 27M20 |
| M 25 | 23 | 19 | 0,8 | 1000 | 27M25 |
| M 32 | 30 | 26 | 0,8 | 1000 | 27M32 |
| M 40 | 38 | 34 | 0,8 | 1000 | 27M40 |
| M 50 | 48 | 43 | 0,8 | 500 | 27M50 |
| M 63 | 61 | 52 | 0,8 | 500 | 27M63 |

DIN 46320 - Pos. 8

Matchcode: DRR-Pg

Druckringe für Pg-Gewinde aus Stahl verzinkt. Washers, steel galvanized.



Technische Daten

| Größe Size ø mm | D ø mm | d ø mm | Stärke Thickness mm | VE Unit of Package | Bestell-Nr. Ref. Number |
|-----------------------|-----------|-----------|---------------------------|--------------------------|----------------------------|
| Pg 7 | 11 | 8 | 0,8 | 5000 | 2707 |
| Pg 9 | 13,5 | 10 | 0,8 | 5000 | 2709 |
| Pg 11 | 17 | 12 | 0,8 | 5000 | 2711 |
| Pg 13,5 | 18,5 | 14 | 0,8 | 5000 | 2713 |
| Pg 16 | 20,5 | 16 | 0,8 | 5000 | 2716 |
| Pg 21 | 26 | 21 | 0,8 | 1000 | 2721 |
| Pg 29 | 35 | 30 | 0,8 | 1000 | 2729 |
| Pg 36 | 45 | 38 | 0,8 | 500 | 2736 |
| Pg 42 | 52 | 43 | 0,8 | 500 | 2742 |
| Pg 48 | 57 | 48 | 0,8 | 500 | 2748 |

Matchcode: DRR-Flaka-Pg

Druckringe für Pg-Gewinde und Flachkabel aus Stahl verzinkt. Washers, steel galvanized.



Technische Daten

| Größe Size ø mm | D ø mm | Schlitzmaße Inner mm | Stärke Thickness mm | Bestell-Nr. Ref. Number |
|-----------------------|-----------|----------------------------|---------------------------|----------------------------|
| Pg 16 | 20,5 | 16 x 6 | 1 | 2716-Flaka |
| Pg 21 | 26 | 21 x 11 | 1 | 2721-Flaka |
| Pg 29 | 35 | 30 x 12 | 1 | 2729-Flaka |
| Pg 36 | 45 | 40 x 13 | 1,5 | 2736-Flaka |
| Pg 42 | 52 | 45 x 14 | 2 | 2742-Flaka |
| Pg 48 | 57 | 50 x 16 | 2 | 2748-Flaka |

O-Ringe

Matchcode: OR-metrisch

O-Ringe aus Perbunan, ölbeständig, für metrisch. O-rings made of Perbunane, oilresistant, for metric.



Technische Daten

°C Einsatztemperatur
-20 °C bis 80 °C

| Größe Size ø mm | D ø mm | d ø mm | Stärke Thickness mm | VE Unit of Package | Bestell-Nr. Ref. Number |
|-----------------------|-----------|-----------|---------------------------|--------------------------|----------------------------|
| M 12 | 13 | 10 | 1,5 | 2000 | 3007 |
| M 16 | 16 | 13 | 1,5 | 2000 | 3009 |
| M 20 | 20 | 17 | 1,5 | 2000 | 30M20 |
| M 25 | 26 | 22 | 2 | 1000 | 30M25 |
| M 32 | 32 | 28 | 2 | 1000 | 30M32 |
| M 40 | 40 | 36 | 2 | 1000 | 30M40 |
| M 50 | 50 | 46 | 2 | 500 | 30M50 |
| M 63 | 61 | 57 | 2 | 500 | 30M63 |

O-Ringe

Matchcode: OR-Pg

O-Ringe aus Perbunan, ölbeständig, für Pg. O-rings made of Perbunane, oilresistant, for Pg.



Technische Daten

°C Einsatztemperatur
-20 °C bis 80 °C

| Größe Size ø mm | D ø mm | d ø mm | Stärke Thickness mm | VE Unit of Package | Bestell-Nr. Ref. Number |
|-----------------------|-----------|-----------|---------------------------|--------------------------|----------------------------|
| Pg 7 | 13 | 10 | 1,5 | 2000 | 3007 |
| Pg 9 | 16 | 13 | 1,5 | 2000 | 3009 |
| Pg 11 | 19 | 16 | 1,5 | 2000 | 3011 |
| Pg 13,5 | 21 | 18 | 1,5 | 1000 | 3013 |
| Pg 16 | 23 | 20 | 1,5 | 1000 | 3016 |
| Pg 21 | 29 | 25 | 2 | 1000 | 3021 |
| Pg 29 | 38 | 34 | 2 | 1000 | 3029 |
| Pg 36 | 47 | 43 | 2 | 1000 | 3036 |
| Pg 42 | 54 | 50 | 2 | 500 | 3042 |
| Pg 48 | 59 | 55 | 2 | 500 | 3048 |



Weitere Werkstoffe auf Anfrage