

SPRINT Kabelverschraubung / SPRINT Cable Gland

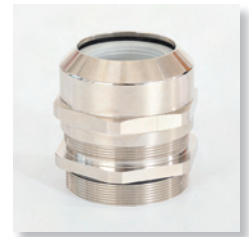
Matchcode: V2A-KV-Sprint-metrisch

Material Verschraubung aus Edelstahl 1.4305 (V2A)
Klemmkäfig Polyamid Dichtung EPDM

Ausstattung Optimale Abdichtung und Zugentlastung durch patentiertes Lamellensystem.
Abdichtung am Gehäuse durch zusätzlichen EPDM O-Ring.
Gleiche Dichtbereiche und Schlüsselweiten für alle SPRINT-Verschraubungen.
Lieferbar mit Reduzierdichteinsatz, Mehrfachdichtungen und Staubschutzscheiben.

Material Cable gland high-grade steel V2A
Clamping cage polyamide, Gasket EPDM

Equipment Maximum traction relief through patent lamella
Seal-tight to enclosure rack through additional EDM sealing ring,
same sealing range and key width on all SPRINT glands also available
with reduction insert, multiple sealing insert and dust protection gasket.



Technische Daten 1.4305

IP Gemäß EN 60 52, IP 68 bis 5 bar (30min.),
gemäß DIN 40050-T9 IP69K

°C Einsatztemperatur -40 °C bis 100 °C,
kurzzeitig bis ca. 120 °C



Gewinde Thread ø mm	Klemmbereich ø mm	SW mm	Gesamtlänge mm	Gewindelänge mm	VE Unit of Package	Bestell-Nr. Ref. Number
M 12 x 1,5	3 - 7	17	23-30	5	10	V2A.73M12
M 16 x 1,5	4,5 - 10	22	26-34	5	10	V2A.73M16
M 20 x 1,5	6 - 13	24	29-37	6	10	V2A.73M20
M 25 x 1,5	9 - 17	30	33-42	7	10	V2A.73M25
M 32 x 1,5	13 - 21	36	36-44	8	5	V2A.73M32
M 40 x 1,5	16 - 28	46	44-55	8	5	V2A.73M40
M 50 x 1,5	21 - 35	55	51-62	9	2	V2A.73M50
M 63 x 1,5	34 - 48	68	56-67	10	1	V2A.73M63

Matchcode: V4A-KV-Sprint-metrisch

Material Verschraubung aus Edelstahl 1.4404 (V4A)

Technische Daten 1.4404



Gewinde Thread ø mm	Klemmbereich ø mm	SW mm	Gesamtlänge mm	Gewindelänge mm	VE Unit of Package	Bestell-Nr. Ref. Number
M 12 x 1,5	3 - 7	17	23-30	5	10	V4A.73M12
M 16 x 1,5	4,5 - 10	22	26-34	5	10	V4A.73M16
M 20 x 1,5	6 - 13	24	29-37	6	10	V4A.73M20
M 25 x 1,5	9 - 17	30	33-42	7	10	V4A.73M25
M 32 x 1,5	13 - 21	36	36-44	8	5	V4A.73M32
M 40 x 1,5	16 - 28	46	44-55	8	5	V4A.73M40
M 50 x 1,5	21 - 35	55	51-62	9	2	V4A.73M50
M 63 x 1,5	34 - 48	68	56-67	10	1	V4A.73M63

SPRINT EMV mit Schirmkontakt / SPRINT EMV with earthing cones DIN 89345

Matchcode: V2A-KV-Sprint-EMV-metrisch

Material	Verschraubung aus Edelstahl 1.4305 (V2A), Klemmkäfig Polyamid, Dichtung EPDM
Ausstattung	EMV-Verschraubung mit Schirmkontakteinsatz, Rundum dauerhafte Kontaktierung des Schirmgeflechts durch EMV-Konus-Ringe, Demontage der Kabelverschraubung bei Installation des geschirmten Kabels nicht nötig. Zum Weiterführen des Schirmgeflechts geeignet. Optimale Abdichtung und Zugentlastung durch patentiertes Lamellensystem. Abdichtung am Gehäuse durch zusätzlichen EPDM O-Ring. Gleiche Dichtbereiche und Schlüsselweiten für alle SPRINT-Verschraubungen.
Material	Cable gland high-grade steel 1.4305 (V2A), Clamping cage polyamide, Gasket EPDM
Equipment	EMC gland with cable shield insert. All around continuous EMC protection due to EMC cones. Maximum traction relief through patent lamella, Seal-tight to enclosure rack through additional EPDM sealing ring, same sealing range and key width on all SPRINT glands also available with reduction insert, multiple sealing insert and dust protection gasket.

Technische Daten 1.4305

IP	Gemäß EN 60 529, IP 68 bis 5 bar(30min.) Gemäß DIN 89345, IP 69K	°C	Einsatztemperatur -40 °C bis 100 °C kurzzeitig bis ca. 120 °C		
-----------	---	-----------	--	---	--

Gewinde Thread ø mm	Klemmbereich ø mm	Kabel unter Schirm ø mm	SW mm	Gesamtlänge mm	Gewindelänge mm	VE Unit of Package	Bestell-Nr. Ref. Number
M 12 x 1,5	3 - 7	5	17	23-30	5	10	V2A.73M12EMVK
M 16 x 1,5	4,5 - 10	7,5	22	26-34	5	10	V2A.73M16EMVK
M 20 x 1,5	6 - 13	9,5	24	29-37	6	10	V2A.73M20EMVK
M 25 x 1,5	9 - 17	14,5	30	33-42	7	10	V2A.73M25EMVK
M 32 x 1,5	13 - 21	20	36	36-44	8	5	V2A.73M32EMVK
M 40 x 1,5	16 - 28	26	46	44-55	8	5	V2A.73M40EMVK
M 50 x 1,5	21 - 35	33	55	51-62	9	2	V2A.73M50EMVK
M 63 x 1,5	34 - 48	45	68	56-67	10	1	V2A.73M63EMVK

Matchcode: V4A-KV-Sprint-EMV-metrisch

Material Verschraubung aus Edelstahl 1.4404 (V4A), Klemmkäfig Polyamid, Dichtung EPDM

Technische Daten 1.4404

IP	Gemäß EN 60 529, IP 68 bis 5 bar(30min.) Gemäß DIN 89345 IP 69K	°C	Einsatztemperatur -40 °C bis 100 °C kurzzeitig bis ca. 120 °C
-----------	--	-----------	--

Gewinde Thread ø mm	Klemmbereich ø mm	Kabel unter Schirm ø mm	SW mm	Gesamtlänge mm	Gewindelänge mm	VE Unit of Package	Bestell-Nr. Ref. Number
M 12 x 1,5	3 - 7	5	17	23-30	5	10	V4A.73M12EMVK
M 16 x 1,5	4,5 - 10	7,5	22	26-34	5	10	V4A.73M16EMVK
M 20 x 1,5	6 - 13	9,5	24	29-37	6	10	V4A.73M20EMVK
M 25 x 1,5	9 - 17	14,5	30	33-42	7	10	V4A.73M25EMVK
M 32 x 1,5	13 - 21	20	36	36-44	8	5	V4A.73M32EMVK
M 40 x 1,5	16 - 28	26	46	44-55	8	5	V4A.73M40EMVK
M 50 x 1,5	21 - 35	33	55	51-62	9	2	V4A.73M50EMVK
M 63 x 1,5	34 - 48	45	68	56-67	10	1	V4A.73M63EMVK



Kabelverschraubungen aus Messing und Edelstahl

Unverzichtbar in der Elektrotechnik, Kabelverschraubungen.

Aus Kunststoff, Messing oder Edelstahl, mit metrischem oder PG-Anschlussgewinde, alle IP-Schutzarten – wafi liefert Kabelverschraubungen und Zubehörteile.



Bei Fragen,
kontaktieren Sie uns unter
Tel: 0 74 54 96 76- 0
info@wafi-sulz.de

