

## Metrisch / Pg - rund

Matchcode: MS-ZS-rund-metrisch/Pg

Messing-Übergangsstücke / Adapter rund, galvanisch vernickelt, Außengewinde metrisch, Innengewinde Pg.

Enlargements round brass nickel-plated, external metric, internal Pg.



### Technische Daten

Außengewinde External Thread ø mm	Innengewinde Internal Thread ø mm	D ø mm	d ø mm	Gesamtlänge Total Length mm	Gewindelänge Length of Thread mm	VE Unit of Package	Bestell-Nr. Ref. Number
M12 x 1,5	Pg 7	14	8	15	5	-	23M1207
M16 x 1,5	Pg 9	18	12	15,5	5	-	23M1609
M16 x 1,5	Pg 11	20	12	16,5	6	-	5M1611
M20 x 1,5	Pg 11	22	15	17	6	-	23M2011
M20 x 1,5	Pg 13,5	22	15	18,5	6	-	23M2013
M20 x 1,5	Pg 16	24	15	19,5	6	-	23M2016
M25 x 1,5	Pg 21	30	20	22	7	-	23M2521
M32 x 1,5	Pg 29	39	26	24,5	8	-	23M3229
M40 x 1,5	Pg 36	50	34	27,5	8	-	23M4036

## Metrisch "NPT - 6kt.

Matchcode: MS-ZS- 6kt.-metrisch/NPT

Messing-Übergangsstücke 6-kt. galvanisch vernickelt, metrischem Außengewinde und R"NPT Innengewinde mit O-Ring montiert.

Transition fittings hexagonal brass nickel-plated, with metric external thread and NPT internal thread.



### Technische Daten

Außengewinde External Thread ø mm	Innengewinde Internal Thread ø mm	SW AF mm	d ø mm	Gesamtlänge Total Length mm	Gewindelänge Length of Thread mm	VE Unit of Package	Bestell-Nr. Ref. Number
M20 x 1,5	3/8" NPT	22	15	20	10	100	WaM2038-0*
M20 x 1,5	1/2" NPT	27	15	22,5	10	100	WaM2012-0
M25 x 1,5	3/4" NPT	32	20	25	8	100	WaM2534-0
M32 x 1,5	1" NPT	40	26	30	6	200	WaM321-0*
M32 x 1,5	1 1/4" NPT	50	26	32	10	-	WaM32114-0*
M40 x 1,5	1 1/4" NPT	50	34	32	10	-	WaM40114-0*
M40 x 1,5	1 1/2" NPT	60	34	32	10	-	WaM40112-0*
M50 x 1,5	1 1/4" NPT	55	45	37,5	12	-	WaM50114-0*
M50 x 1,5	2" NPT	65	45	32	12	-	WaM502-0*
M63 x 1,5	1 1/2" NPT	60	52,5	32	12	-	WaM63112-0*

\* Auf Anfrage

## Pg / "NPT

Matchcode: MS-ÜS-Pg/NPT

Messing-Übergangsstücke 6kt. galvanisch vernickelt, Pg- Außengewinde und R "NPT Innengewinde mit O-Ring montiert.

Transition fittings hexagonal brass nickel-plated, with Pg external thread and "NPT internal thread.



### Technische Daten

Außengewinde External Thread ø mm	Innengewinde Internal Thread ø mm	SW AF mm	d ø mm	Gesamtlänge Total Length mm	Gewindelänge Length of Thread mm	VE Unit of Package	Bestell-Nr. Ref. Number
Pg 11	3/8" NPT	22	15	20	6	100	Wa1138-0
Pg 11	1/2" NPT	27	15	20,5	6	100	Wa1112-0
Pg 13,5	1/2" NPT	27	15	22,5	8	50	Wa1312-0
Pg 16	1/2" NPT	27	17	22,8	8	50	Wa1612-0
Pg 21	3/4" NPT	32	22	25	10	50	Wa2134-0
Pg 29	1 " NPT	40	28	30	10	25	Wa291-0
Pg 29	1 1/4" NPT	50	28	32	10	-	Wa29114-0*
Pg 36	1 1/4" NPT	50	38	32	10	10	Wa36114-0
Pg 36	1 1/2" NPT	60	38	32	10	-	Wa36112-0*
Pg 48	1 1/2" NPT	60	52,5	32	12	-	Wa48112-0*

\* Auf Anfrage

## Pg / Metrisch - rund

Matchcode: MS-ÜS-rund-Pg/metrisch

Messing-Übergangsstücke rund, galvanisch vernickelt, mit Pg-Außengewinde und metrischem Innengewinde.

Enlargements round brass nickel-plated, internal metric, external Pg.



### Technische Daten

Außengewinde External Thread ø mm	Innengewinde Internal Thread ø mm	D ø mm	d ø mm	Gesamtlänge Total Length mm	Gewindelänge Length of Thread mm	Bestell-Nr. Ref. Number
Pg 9	M 16 x 1,5	18	12,5	16,5	6	2309M16
Pg 11	M 20 x 1,5	22	15	18,5	6	2311M20
Pg 13,5	M 20 x 1,5	22	15	19	6,5	2313M20
Pg 29	M 40 x 1,5	40	32	26	8	2329M40

## Erweiterungen aus Messing, außen metrisch / innen metrisch

Matchcode: MS-E-metrisch/metrisch

Erweiterungen aus Messing, galvanisch vernickelt, außen und innen metrisch.

Enlargements brass nickel-plated, external and internal metric.



### Technische Daten

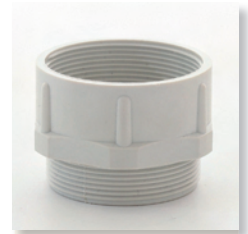
Außengewinde External Thread ø mm	Innengewinde Internal Thread ø mm	D ø mm	d ø mm	Gesamtlänge Total Length mm	Gewindelänge Length of Thread mm	VE Unit of Package	Bestell-Nr. Ref. Number
M 12 x 1,5	M 16 x 1,5	18	8	15	5	100	5M12M16
M 16 x 1,5	M 20 x 1,5	22	12	17,5	6	100	5M16M20
M 20 x 1,5	M 25 x 1,5	27	15	19	6,5	50	5M20M25
M 25 x 1,5	M 32 x 1,5	34	20	21	6,5	50	5M25M32
M 32 x 1,5	M 40 x 1,5	42	26	23	7	50	5M32M40
M 40 x 1,5	M 50 x 1,5	53	35	31	9	10	5M40M50
M 50 x 1,5	M 63 x 1,5	66	44,5	31	9	10	5M50M63

## Erweiterungen aus Polyamid außen metrisch / innen metrisch

Matchcode: PA-E-metrisch/metrisch

Erweiterungen aus Polyamid, außen und innen metrisch.

Enlargements made of fibre-glass reinforced polyamide, external and internal metric.



### Technische Daten



Schutzart IP 54



Einsatztemperatur  
-30 °C bis 100 °C

Außengewinde External Thread ø mm	Innengewinde Internal Thread ø mm	SW AF mm	Gesamtlänge Total Length mm	Gewindelänge Length of Thread mm	VE Unit of Package	Bestell-Nr. Ref. Number
M 12 x 1,5	M 16 x 1,5	20	27	9	100	5M12M16PA
M 16 x 1,5	M 20 x 1,5	24	27	9	100	5M16M20PA
M 20 x 1,5	M 25 x 1,5	29	27	9	100	5M20M25PA
M 25 x 1,5	M 32 x 1,5	36	28	10	100	5M25M32PA
M 32 x 1,5	M 40 x 1,5	46	30	12	50	5M32M40PA

## Erweiterungen aus Messing, außen Pg / innen Pg

Matchcode: MS-E-Pg/Pg

Erweiterungen aus Messing vernickelt,  
außen und innen Pg.

Enlargements brass nickel-plated,  
external and internal Pg.



### Technische Daten

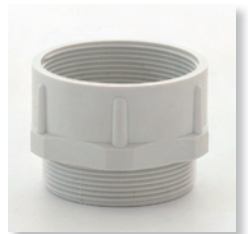
Außengewinde External Thread ø mm	Innengewinde Internal Thread ø mm	D ø mm	Gesamtlänge Total Length mm	Gewindelänge Length of Thread mm	VE Unit of Package	Bestell-Nr. Ref. Number
Pg 7	Pg 9	17	15	5	100	50709
Pg 9	Pg 11	20	16,5	6	100	50911
Pg 9	Pg 13,5	22	17,5	6	100	50913
Pg 11	Pg 13,5	22	17,5	6	100	51113
Pg 11	Pg 16	24	18,5	6	100	51116
Pg 13,5	Pg 16	24	19	6,5	100	51316
Pg 13,5	Pg 21	30	21	6,5	50	51321
Pg 16	Pg 21	30	21	6,5	50	51621
Pg 21	Pg 29	39	23	7	50	52129
Pg 29	Pg 36	50	27,5	8	25	52936
Pg 36	Pg 42	57	31	9	10	53642
Pg 42	Pg 48	64	33	10	10	54248

## Erweiterungen aus Polyamid, außen Pg / innen Pg

Matchcode: PA-E-Pg/Pg

Erweiterungen aus Polyamid,  
außen und innen Pg.

Enlargements polyamide, external and  
internal Pg.



### Technische Daten

**IP** Schutzart IP 54

**°C** Einsatztemperatur  
-30 °C bis 100 °C

Außengewinde External Thread ø mm	Innengewinde Internal Thread ø mm	VE Unit of Package	Bestell-Nr. Ref. Number
Pg 7	Pg 9	100	50709PA
Pg 9	Pg 11	100	50911PA
Pg 11	Pg 13,5	100	51113PA
Pg 11	Pg 16	100	51116PA
Pg 13,5	Pg 16	100	51316PA
Pg 16	Pg 21	50	51621PA
Pg 21	Pg 29	25	52129PA
Pg 29	Pg 36	20	52936PA
Pg 36	Pg 42	10	53642PA
Pg 42	Pg 48	5	54248PA

## EN 50262

Matchcode: MS-GM-metrisch

Sechskantmuttern aus Messing galvanisch vernickelt, metrisches Innengewinde.

Lock nuts brass nickel-plated, with metric internal thread.



### Technische Daten

Innengewinde Internal Thread ø mm	SW AF mm	Stärke Thickness mm	VE Unit of Package	Bestell-Nr. Ref. Number
M 12 x 1,5	15	2,8	100	26M12
M 16 x 1,5	19	2,8	100	26M16
M 20 x 1,5	24	3	100	26M20
M 25 x 1,5	30	3,5	100	26M25
M 32 x 1,5	36	4	100	26M32
M 40 x 1,5	46	5	50	26M40
M 50 x 1,5	57	5	25	26M50
M 63 x 1,5	70	6	25	26M63

## EN 50262 / EMV

Matchcode: MS-GM-K-metrisch

Sechskantmuttern aus Messing vernickelt, mit Krallen, metrisch. Diese Erd-Potentialausgleichs-Gegenmutter wird überall dort benötigt, wo lackierte, eloxierte und pulverbeschichtete Gehäuse eingesetzt werden. An der Gegenmutter sind Schneidkanten angebracht, die beim Anziehen die isolierte Schicht durchschneiden und somit einen optimalen Kontakt gewährleisten.

Lock nuts brass nickel-plated, with claws, metric.



### Technische Daten

Innengewinde Internal Thread ø mm	SW AF mm	Stärke Thickness mm	VE Unit of Package	Bestell-Nr. Ref. Number
M 12 x 1,5	15	4,7	100	26M12K
M 16 x 1,5	19	4,7	100	26M16K
M 20 x 1,5	24	4,7	100	26M20K
M 25 x 1,5	30	5,2	50	26M25K
M 32 x 1,5	36	5,7	50	26M32K
M 40 x 1,5	46	6,5	50	26M40K
M 50 x 1,5	60	6,5	10	26M50K
M 63 x 1,5	70	6	10	26M63K

## EN 50262

Matchcode: PA-GM-metrisch

Sechskantmuttern aus glasfaserverstärktem Polyamid, metrisch, Hellgrau RAL 7035 und in Schwarz RAL 9005.

Lock nuts made of polyamide glass-fibre reinforced, metric, available in colours RAL 7035 light grey and RAL 9005 black.



### Technische Daten

°C Einsatztemperatur  
-40 °C bis 100 °C

Innengewinde Internal Thread ø mm	SW AF mm	Stärke Thickness mm	VE Unit of Package	Bestell-Nr. Ref. Number RAL 7035	Bestell-Nr. Ref. Number RAL 9005
M 12 x 1,5	17	5	100	92M12	92M12-sw
M 16 x 1,5	22	5	100	92M16	92M16-sw
M 20 x 1,5	26	6	100	92M20	92M20-sw
M 25 x 1,5	32	6	100	92M25	92M25-sw
M 32 x 1,5	41	7	100	92M32	92M32-sw
M 40 x 1,5	50	7	50	92M40	92M40-sw
M 50 x 1,5	60	8	50	92M50	92M50-sw
M 63 x 1,5	75	8	50	92M63	92M63-sw



VA-Gegenmuttern siehe Kapitel Zubehör Edelstahl Seite 34

## DIN 46320 - Form M-MS

Matchcode: MS-GM-Pg

Sechskantmuttern aus Messing vernickelt, Pg. Lock nuts brass nickel-plated, Pg.



### Technische Daten

Innengewinde Internal Thread ø mm	SW AF mm	Stärke Thickness mm	VE Unit of Package	Bestell-Nr. Ref. Number
Pg 7	15	2,8	100	2607
Pg 9	18	2,8	100	2609
Pg 11	21	3	100	2611
Pg 13,5	23	3	100	2613
Pg 16	26	3	100	2616
Pg 21	32	3,5	100	2621
Pg 29	41	4	50	2629
Pg 36	51	5	50	2636
Pg 42	60	5	25	2642
Pg 48	64	5	25	2648

## EMV

Matchcode: MS-GM-K-Pg

Sechskantmuttern aus Messing galvanisch vernickelt, mit Krallen, Pg. Diese Erd-Potentialausgleichs-Gegenmutter wird überall dort benötigt, wo lackierte, eloxierte und pulverbeschichtete Gehäuse eingesetzt werden. An der Gegenmutter sind Schneidkanten angebracht, die beim Anziehen die isolierte Schicht durchschneiden und somit einen optimalen Kontakt gewährleisten.

Lock nuts brass  
nickel-plated,  
with claws, Pg.



### Technische Daten

Innengewinde Internal Thread ø mm	SW AF mm	Stärke Thickness mm	VE Unit of Package	Bestell-Nr. Ref. Number
Pg 7	15	4,7	100	2607K
Pg 9	18	4,7	100	2609K
Pg 11	21	4,7	100	2611K
Pg 13,5	23	4,7	100	2613K
Pg 16	26	4,7	100	2616K
Pg 21	32	5,2	50	2621K
Pg 29	41	5,7	50	2629K
Pg 36	51	6,5	50	2636K
Pg 42	60	6,5	25	2642K
Pg 48	64	6,5	25	2648K

## DIN 46320

Matchcode: PA-GM-Pg

Sechskantmuttern aus glasfaserverstärktem Polyamid, metrisch, Hellgrau RAL 7035 und in Schwarz RAL 9005.

Lock nuts made of polyamide glass-fibre reinforced, metric, available in colours RAL 7035 light grey and RAL 9005 black.



### Technische Daten

°C Einsatztemperatur  
-40 °C bis 100 °C

Innengewinde Internal Thread ø mm	SW AF mm	Stärke Thickness mm	VE Unit of Package	Bestell-Nr. Ref. Number RAL 7035	Bestell-Nr. Ref. Number RAL 9005
Pg 7	19	5	100	9207	9207-sw
Pg 9	22	5	100	9209	9209-sw
Pg 11	24	5	100	9211	9211-sw
Pg 13,5	27	6	100	9213	9213-sw
Pg 16	30	6	100	9216	9216-sw
Pg 21	36	7	100	9221	9221-sw
Pg 29	46	7	100	9229	9229-sw
Pg 36	60	8	50	9236	9236-sw
Pg 42	65	8	50	9242	9242-sw
Pg 48	70	8	50	9248	9248-sw



## Form N-MS - EN 50262 - rund

Matchcode: MS-VS-rund-metrisch

Verschlusschraube aus Messing vernickelt, metrisch. Plugs round, brass nickel-plated.



### Technische Daten

**IP** Schutzart IP 54

Anschlussgewinde Connecting Thread ø mm	D ø mm	Gesamtlänge Total Length mm	Gewindelänge Length of Thread mm	VE Unit of Package	Bestell-Nr. Ref. Number
M 12 x 1,5	14	7,5	5	100	31M12
M 16 x 1,5	18	8	5	100	31M16
M 20 x 1,5	22	9,5	6	100	31M20
M 25 x 1,5	28	11	7	100	31M25
M 32 x 1,5	35	12	8	50	31M32
M 40 x 1,5	44	13	8,5	50	31M40
M 50 x 1,5	54	15	9	25	31M50
M 63 x 1,5	67	16	10	10	31M63

## Form N-MS - EN 50262 - rund

Matchcode: MS-VS-H-rund-metrisch

Verschlusschraube aus Messing vernickelt, metrisch, mit Hinterstich und O-Ring montiert. Plugs round, brass nickel-plated, with O-ring



### Technische Daten

**IP** Schutzart IP 68

**°C** Einsatztemperatur  
-20 °C bis 80 °C

Anschlussgewinde Connecting Thread ø mm	D ø mm	Gesamtlänge Total Length mm	Gewindelänge Length of Thread mm	VE Unit of Package	Bestell-Nr. Ref. Number
M 12 x 1,5	14	7,5	5	100	31M12H-O
M 16 x 1,5	18	8	5	100	31M16H-O
M 20 x 1,5	22	9,5	6	100	31M20H-O
M 25 x 1,5	28	11	7	100	31M25H-O
M 32 x 1,5	35	12	8	50	31M32H-O
M 40 x 1,5	44	13	8	50	31M40H-O
M 50 x 1,5	54	15	9	25	31M50H-O

## EN 50262 - 6kt.

Matchcode: MS-VS-H-6kt.-metrisch

Verschlusschraube 6-kt. aus Messing vernickelt, metrisch, mit Hinterstich und O-Ring montiert.

Plugs hexagonal, brass nickel-plated, with recess and O-ring.



### Technische Daten

**IP** Schutzart IP 68

**°C** Einsatztemperatur  
-20 °C bis 80 °C

Anschlussgewinde Connecting Thread ø mm	SW AF mm	Gesamtlänge Total Length mm	Gewindelänge Length of Thread mm	VE Unit of Package	Bestell-Nr. Ref. Number
M 12 x 1,5	14	7,5	5	100	67.31M12-0
M 16 x 1,5	18	8	5	100	67.31M16-0
M 20 x 1,5	22	9	6	100	67.31M20-0
M 25 x 1,5	28	10	6,5	100	67.31M25-0
M 32 x 1,5	35	10,5	7	50	67.31M32-0
M 40 x 1,5	44	12	8	10	67.31M40-0
M 50 x 1,5	54	15	9	10	67.31M50-0
M 63 x 1,5	67	16	10	10	67.31M63-0

## EN 50262 - rund

Matchcode: PS-VS-rund-metrisch

Verschlusschraube aus schlagfestem Kunststoff, metrisch, Hellgrau RAL 7035 und in Schwarz RAL 9005.

Plugs made of impact-resisting polystyrene, glass-fibre reinforced, in colours RAL 7035 light grey and RAL 9005 black.



### Technische Daten

**IP** Schutzart IP 56

**°C** Einsatztemperatur  
-20 °C bis 80 °C

Anschlussgewinde Connecting Thread ø mm	Gewindelänge Length of Thread mm	VE Unit of Package	Bestell-Nr. Ref. Number RAL 7035	Bestell-Nr. Ref. Number RAL 9005
M 12 x 1,5	6	100	93M12	93M12-sw
M 16 x 1,5	6	100	93M16	93M16-sw
M 20 x 1,5	6	100	93M20	93M20-sw
M 25 x 1,5	8	100	93M25	93M25-sw
M 32 x 1,5	8	100	93M32	93M32-sw
M 40 x 1,5	8	50	93M40	93M40-sw
M 50 x 1,5	10	50	93M50	93M50-sw
M 63 x 1,5	12	25	93M63	93M63-sw

Auch mit O-Ring montiert lieferbar

## EN 50262 - rund

Matchcode: PA-VS-sw-rund-metrisch

Verschlusschraube aus glasfaserverstärktem Polyamid, metrisch, Hellgrau RAL 7035 und in Schwarz RAL 9005.

Plugs made of high-grade polyamide, glass-fibre reinforced, in colours RAL 7035 light grey and RAL 9005 black.



### Technische Daten



Schutzart IP 56



Einsatztemperatur  
-40 °C bis 100 °C

Anschlussgewinde Connecting Thread ø mm	Gewindelänge Length of Thread mm	VE Unit of Package	Bestell-Nr. Ref. Number RAL 7035	Bestell-Nr. Ref. Number RAL 9005
M 12 x 1,5	6	100	94M12	94M12-sw
M 16 x 1,5	6	100	94M16	94M16-sw
M 20 x 1,5	6	100	94M20	94M20-sw
M 25 x 1,5	8	100	94M25	94M25-sw
M 32 x 1,5	8	100	94M32	94M32-sw
M 40 x 1,5	8	50	94M40	94M40-sw
M 50 x 1,5	10	50	94M50	94M50-sw
M 63 x 1,5	12	25	94M63	94M63-sw

Auch mit O-Ring montiert lieferbar

### Ihre Notizen

Your Notes

---

---

---

---

---

---

---

---

---

---

---

---

---

---

---

---

---

## DIN 46320 - Form N-MS - rund

Matchcode: MS-VS-rund-Pg

Verschlusschrauben rund aus Messing vernickelt, Pg. Plugs round, brass nickel-plated, Pg.



### Technische Daten

**IP** Schutzart IP 54

Anschlussgewinde Connecting Thread ø mm	D ø mm	Gesamtlänge Total Length mm	Gewindelänge Length of Thread mm	VE Unit of Package	Bestell-Nr. Ref. Number
Pg 7	14	8	5	100	3107
Pg 9	17	9	6	100	3109
Pg 11	20	9	6	100	3111
Pg 13,5	22	9,5	6,5	100	3113
Pg 16	24	9,5	6,5	100	3116
Pg 21	30	11	7	50	3121
Pg 29	39	12	8	25	3129
Pg 36	50	15	9	10	3136
Pg 42	57	16	10	10	3142
Pg 48	64	16	10	10	3148

Auch mit O-Ring montiert lieferbar

## DIN 46320 - Form N-MS - rund

Matchcode: MS-VS-H-rund-Pg

Verschlusschrauben rund aus Messing vernickelt, Pg, mit Hinterstich und O-Ring montiert. Plugs round, brass nickel-plated, Pg, with recess and O-ring.



### Technische Daten

**IP** Schutzart IP 68

**°C** Einsatztemperatur  
-20 °C bis 80 °C

Anschlussgewinde Connecting Thread ø mm	D ø mm	Gesamtlänge Total Length mm	Gewindelänge Length of Thread mm	VE Unit of Package	Bestell-Nr. Ref. Number
Pg 7	15	7,5	5	100	3107H-0
Pg 9	18	8	5	100	3109H-0
Pg 11	22	8	5	100	3111H-0
Pg 13,5	24	9	6	100	3113H-0
Pg 16	26	9	6	100	3116H-0
Pg 21	32	10	6	50	3121H-0
Pg 29	40	12	8	25	3129H-0
Pg 36	50	15	9	10	3136H-0

## DIN 46320 - Form N-MS - 6kt.

Matchcode: MS-VS-H-6kt.-Pg

Verschlusschrauben 6-kt. aus Messing vernickelt, Pg, mit Hinterstich und O-Ring montiert.

Plugs hexagonal, brass nickel-plated, Pg, with recess and O-ring.



### Technische Daten



Schutzart IP 68



Einsatztemperatur  
-20 °C bis 80 °C

Anschlussgewinde Connecting Thread Ø mm	SW AF mm	Gesamtlänge Total Length mm	Gewindelänge Length of Thread mm	VE Unit of Package	Bestell-Nr. Ref. Number
Pg 7	14	8	5	100	67.3107-0
Pg 9	17	9	6	100	67.3109-0
Pg 11	20	9	6	100	67.3111-0
Pg 13,5	22	9,5	6,5	100	67.3113-0
Pg 16	24	9,5	6,5	100	67.3116-0
Pg 21	30	11	8	50	67.3121-0
Pg 29	40	12	8	25	67.3129-0
Pg 36	50	15	9	10	67.3136-0

### Ihre Notizen

#### Your Notes

---

---

---

---

---

---

---

---

---

---

---

---

---

---

---

## DIN 46320 - Form N-FS

Matchcode: PS-VS-rund-Pg

Verschlusschraube aus schlagfestem Kunststoff, metrisch, Hellgrau RAL 7035 und in Schwarz RAL 9005.

Plugs made of impact-resisting polystyrene, glass-fibre reinforced, in colour RAL 7035 light grey or RAL 9005 black.



### Technische Daten



Schutzart IP 56



Einsatztemperatur  
-20 °C bis 80 °C

Anschlussgewinde Connecting Thread ø mm	D ø mm	Gesamtlänge Total Length mm	Gewindelänge Length of Thread mm	VE Unit of Package	Bestell-Nr. Ref. Number RAL 7035	Bestell-Nr. Ref. Number RAL 9005
Pg 7	15	8	6	100	9307	9307-sw
Pg 9	19	9	6	100	9309	9309-sw
Pg 11	22	9	6	100	9311	9311-sw
Pg 13,5	25	9,5	6	100	9313	9313-sw
Pg 16	27	9,5	6	100	9316	9316-sw
Pg 21	33	11	8	100	9321	9321-sw
Pg 29	44	12	8	50	9329	9329-sw
Pg 36	55	15	10	25	9336	9336-sw
Pg 42	62	16	10	25	9342	9342-sw
Pg 48	69	16	12	25	9348	9348-sw

Auch mit O-Ring montiert lieferbar

## DIN 46320 - Form N-FS

Matchcode: PA-VS-rund-Pg

Verschlusschraube aus glasfaserverstärktem Polyamid, metrisch, Hellgrau RAL 7035 und in Schwarz RAL 9005.

Plugs made of high-grade polyamide, glass-fibre reinforced, in colour RAL 7035 light grey or RAL 9005 black.



### Technische Daten



Schutzart IP 56



Einsatztemperatur  
-40 °C bis 100 °C

Anschlussgewinde Connecting Thread ø mm	D ø mm	Gesamtlänge Total Length mm	Gewindelänge Length of Thread mm	VE Unit of Package	Bestell-Nr. Ref. Number RAL 7035	Bestell-Nr. Ref. Number RAL 9005
Pg 7	15	8	6	100	9407	9407-sw
Pg 9	19	9	6	100	9409	9409-sw
Pg 11	22	9	6	100	9411	9411-sw
Pg 13,5	25	9,5	6	100	9413	9413-sw
Pg 16	27	9,5	6	100	9416	9416-sw
Pg 21	33	11	8	100	9421	9421-sw
Pg 29	44	12	8	50	9429	9429-sw
Pg 36	55	15	10	25	9436	9436-sw
Pg 42	62	16	10	25	9442	9442-sw
Pg 48	69	16	12	25	9448	9448-sw

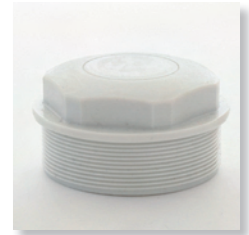
Auch mit O-Ring montiert lieferbar

## DIN 46319 - EN 50262

Matchcode: PE-WN-metrisch

Würgenippel aus elastischem Kunststoff, metrisch, Hellgrau RAL 7035, geschlossen.

Twisting sleeves made of elastic plastic material, colour RAL 7035, light grey, metric, without aperture.



### Technische Daten



Schutzart IP 54



Einsatztemperatur  
-20 °C bis 80 °C

Anschlussgewinde Connecting Thread mm	SW AF mm	Gesamtlänge Total Length mm	Gewindelänge Length of Thread mm	Für Kabel For Cables mm	VE Unit of Package	Bestell-Nr. Ref. Number
M 12 x 1,5	12	17	8	4 - 6	100	96M12
M 16 x 1,5	15	17	9	5 - 10	100	96M16
M 20 x 1,5	19	20	12	8 - 13,5	100	96M20
M 25 x 1,5	24	22	12	9 - 16	50	96M25
M 32 x 1,5	30	25	14	11 - 22	50	96M32
M 40 x 1,5	37	28	16	17 - 24	25	96M40
M 50 x 1,5	46	31	18	22 - 35	20	96M50
M 63 x 1,5	56	35	20	24 - 43	10	96M63

Matchcode: PE-WN-Pg

Würgenippel aus elastischem Kunststoff, Pg, Hellgrau RAL 7035, für einfache Kabeldurchführung, geschlossen.

Twisting sleeves made of elastic plastic material, Pg, colour RAL 7035, light grey, without aperture.



### Technische Daten



Schutzart IP 54



Einsatztemperatur  
-20 °C bis 80 °C

Anschlussgewinde Connecting Thread mm	Gewindelänge Length of Thread mm	Für Kabel For Cables mm	VE Unit of Package	Bestell-Nr. Ref. Number
Pg 9	9,5	6 - 8	100	9609
Pg 11	10	7 - 10	100	9611
Pg 13,5	12	9 - 12	100	9613
Pg 16	12	9 - 14	100	9616
Pg 21	14	11 - 17	50	9621

## Reduzierringe EN 50262, außen metrisch / innen metrisch

Matchcode: MS-RR-rund-metrisch/metrisch

Reduzierringe, gerädelt, Messing galvanisch vernickelt, mit großem metrischen Außengewinde und kleinem metrischen Innengewinde.

Reductions, brass nickel-plated, with great metric external thread and small metric internal thread.



### Technische Daten

Außengewinde External Thread Ø mm	Innengewinde Internal Thread Ø mm	D Ø mm	Gesamtlänge Total Length mm	Gewindelänge Length of Thread mm	VE Unit of Package	Bestell-Nr. Ref. Number
M 16 x 1,5	M 12 x 1,5	20	8	6	100	M16M12
M 20 x 1,5	M 12 x 1,5	24	8,5	6	100	M20M12
M 20 x 1,5	M 16 x 1,5	24	9	6,5	100	M20M16
M 25 x 1,5	M 16 x 1,5	30	10	7	50	M25M16
M 25 x 1,5	M 20 x 1,5	30	10	7	50	M25M20
M 32 x 1,5	M 20 x 1,5	37	11,5	8	50	M32M20
M 32 x 1,5	M 25 x 1,5	37	11,5	8	50	M32M25
M 40 x 1,5	M 25 x 1,5	43	11,5	8	25	M40M25
M 40 x 1,5	M 32 x 1,5	43	11,5	8	25	M40M32
M 50 x 1,5	M 32 x 1,5	56	14	10	10	M50M32
M 50 x 1,5	M 40 x 1,5	56	14	10	10	M50M40
M 63 x 1,5	M 40 x 1,5	66	14	10	10	M63M40
M 63 x 1,5	M 50 x 1,5	66	14	10	10	M63M50

## Reduktionen - 6kt. - außen metrisch/innen metrisch

Matchcode: MS-RS-H-6kt.-metrisch/metrisch

Reduktionen 6kt., aus Messing vernickelt, metrisch, mit Hinterstich und O-Ring montiert.

Reductions hexagonal, brass nickel-plated, metric, with recess and O-ring.



### Technische Daten

°C Einsatztemperatur  
-20 °C bis 80 °C

Außengewinde External Thread Ø mm	Innengewinde Internal Thread Ø mm	SW AF mm	Gesamtlänge Total Length mm	Gewindelänge Length of Thread mm	VE Unit of Package	Bestell-Nr. Ref. Number
M 16 x 1,5	M 12 x 1,5	17	8	5	100	67.M16M12-0
M 20 x 1,5	M 12 x 1,5	22	9	6	100	67.M20M12-0
M 20 x 1,5	M 16 x 1,5	22	9	6	100	67.M20M16-0
M 25 x 1,5	M 16 x 1,5	27	10	7	50	67.M25M16-0
M 25 x 1,5	M 20 x 1,5	27	10	7	50	67.M25M20-0
M 32 x 1,5	M 16 x 1,5	34	11	8	50	67.M32M16-0
M 32 x 1,5	M 20 x 1,5	34	11	8	50	67.M32M20-0
M 32 x 1,5	M 25 x 1,5	34	11	8	50	67.M32M25-0
M 40 x 1,5	M 25 x 1,5	43	12	8	25	67.M40M25-0
M 40 x 1,5	M 32 x 1,5	43	12	8	25	67.M40M32-0
M 50 x 1,5	M 32 x 1,5	55	13	9	10	67.M50M32-0
M 50 x 1,5	M 40 x 1,5	55	13	9	10	67.M50M40-0
M 63 x 1,5	M 40 x 1,5	65	14	10	10	67.M63M40-0
M 63 x 1,5	M 50 x 1,5	65	14	10	10	67.M63M50-0



## Reduzierringe außen metrisch / innen Pg

Matchcode: MS-RR-rund-metrisch/Pg

Reduzierringe, gerädelt, Messing galvanisch vernickelt, außen metrisch, innen Pg.

Reductions, brass nickel-plated, external metric, internal Pg.



### Technische Daten

Außengewinde External Thread Ø mm	Innengewinde Internal Thread Ø mm	D Ø mm	Gesamtlänge Total Length mm	Gewindelänge Length of Thread mm	VE Unit of Package	Bestell-Nr. Ref. Number
M 16 x 1,5	Pg 7	18	8,5	6	100	M16007
M 20 x 1,5	Pg 9	22	9	6	50	M20009
M 25 x 1,5	Pg 11	27	10	7	50	M25011
M 25 x 1,5	Pg 13,5	27	10	7	50	M25135
M 25 x 1,5	Pg 16	27	10	7	50	M25016
M 32 x 1,5	Pg 16	34	11	8	25	M32016
M 32 x 1,5	Pg 21	34	11,5	8	25	M32021
M 40 x 1,5	Pg 21	43	11,5	8	25	M40021
M 40 x 1,5	Pg 29	43	11,5	8	25	M40029
M 50 x 1,5	Pg 29	53	12,5	9	10	M50029

## Reduzierringe DIN 46320 - Form H, außen Pg / innen Pg

Matchcode: MS-RR-rund-Pg/Pg

Reduktionen, rund, aus Messing vernickelt, Pg.

Reductions round, brass nickel-plated, Pg.



### Technische Daten

Außengewinde External Thread Ø mm	Innengewinde Internal Thread Ø mm	D Ø mm	Gesamtlänge Total Length mm	Gewindelänge Length of Thread mm	VE Unit of Package	Bestell-Nr. Ref. Number
Pg 9	Pg 7	17	8,5	6	100	90007
Pg 11	Pg 7	20	8,5	6	100	11007
Pg 11	Pg 9	20	8,5	6	100	11009
Pg 13,5	Pg 7	22	9	6,5	100	13507
Pg 13,5	Pg 9	22	9	6,5	100	13509
Pg 13,5	Pg 11	22	9	6,5	100	13511
Pg 16	Pg 7	24	9,5	6,5	100	16007
Pg 16	Pg 9	24	9,5	6,5	100	16009
Pg 16	Pg 11	24	9,5	6,5	100	16011
Pg 16	Pg 13,5	24	9,5	6,5	100	16135
Pg 21	Pg 11	30	10	7	50	21011
Pg 21	Pg 13,5	30	10	7	50	21135
Pg 21	Pg 16	30	10	7	50	21016
Pg 29	Pg 16	39	11,5	8	50	29016
Pg 29	Pg 21	39	11,5	8	50	29021
Pg 36	Pg 21	50	12,5	9	25	36021
Pg 36	Pg 29	50	12,5	9	25	36029
Pg 42	Pg 29	57	14	10	10	42029
Pg 42	Pg 36	57	14	10	10	42036
Pg 48	Pg 36	64	14	10	10	48036
Pg 48	Pg 42	64	14	10	10	48042

## Reduzierringe DIN 46320 - Form H, außen Pg / innen Pg

Matchcode: MS-RS-H-6kt.-Pg/Pg

Reduktionen, 6kt., aus Messing vernickelt, Pg, mit Hinterstich und O-Ring montiert.

Reductions fittings hexagonal, brass nickel-plated, Pg., with O-ring assembled.



### Technische Daten

**IP** Schutzart IP 68 **°C** Einsatztemperatur -20 °C bis 80 °C

Außengewinde External Thread Ø mm	Innengewinde Internal Thread Ø mm	SW AF mm	Gesamtlänge Total Length mm	Gewindelänge Length of Thread mm	VE Unit of Package	Bestell-Nr. Ref. Number
Pg 11	Pg 7	20	8,5	6	100	67.11007-0
Pg 11	Pg 9	20	8,5	6	100	67.11009-0
Pg 13,5	Pg 9	24	9,5	6,5	100	67.13509-0
Pg 13,5	Pg 11	24	9,5	6,5	100	67.13511-0
Pg 16	Pg 13,5	24	9,5	6,5	100	67.16135-0
Pg 21	Pg 13,5	32	10	7	50	67.21135-0
Pg 21	Pg 16	32	10	7	50	67.21016-0
Pg 29	Pg 21	41	11,5	8	50	67.29021-0
Pg 36	Pg 29	50	12,5	9	25	67.36029-0

## EN 50262

Matchcode: PA-RR-metrisch/metrisch

Kunststoff-Reduktion aus Polyamid, glasfaserverstärkt, hellgrau RAL 7035, mit großem metrischen Außengewinde und kleinem metrischen Innengewinde.

Plastic reducing fittings made of fibre-glass reinforced polyamide, colour RAL 7035 light grey, with large metric external thread and small metric internal thread.



### Technische Daten

**IP** Schutzart IP 54 **°C** Einsatztemperatur -30 °C bis 100 °C

Außengewinde External Thread Ø mm	Innengewinde Internal Thread Ø mm	SW AF mm	Gesamtlänge Total Length mm	Gewindelänge Length of Thread mm	VE Unit of Package	Bestell-Nr. Ref. Number
M 20 x 1,5	M 12 x 1,5	24	12	8	100	M20M12PA
M 20 x 1,5	M 16 x 1,5	24	12	8	100	M20M16PA
M 25 x 1,5	M 12 x 1,5	32	14	8	100	M25M12PA
M 25 x 1,5	M 16 x 1,5	32	14	8	100	M25M16PA
M 25 x 1,5	M 20 x 1,5	32	14	8	100	M25M20PA
M 32 x 1,5	M 12 x 1,5	36	16	10	50	M32M12PA
M 32 x 1,5	M 16 x 1,5	36	16	10	50	M32M16PA
M 32 x 1,5	M 20 x 1,5	36	16	10	50	M32M20PA
M 32 x 1,5	M 25 x 1,5	36	16	10	50	M32M25PA
M 40 x 1,5	M 16 x 1,5	46	16	10	50	M40M16PA
M 40 x 1,5	M 20 x 1,5	46	16	10	50	M40M20PA
M 40 x 1,5	M 25 x 1,5	46	16	10	50	M40M25PA
M 40 x 1,5	M 32 x 1,5	46	16	10	50	M40M32PA
M 50 x 1,5	M 20 x 1,5	55	18	12	25	M50M20PA
M 50 x 1,5	M 25 x 1,5	55	18	12	25	M50M25PA
M 50 x 1,5	M 32 x 1,5	55	18	12	25	M50M32PA
M 50 x 1,5	M 40 x 1,5	55	18	12	25	M50M40PA
M 63 x 1,5	M 25 x 1,5	68	18	12	10	M63M25PA
M 63 x 1,5	M 32 x 1,5	68	18	12	10	M63M32PA
M 63 x 1,5	M 40 x 1,5	68	18	12	10	M63M40PA
M 63 x 1,5	M 50 x 1,5	68	18	12	10	M63M50PA

## EN 50262

Matchcode: PA-RR-6kt.-Pg/Pg

Kunststoff-Reduktion aus Polyamid, Pg, glasfaserverstärkt, Hellgrau RAL 7035, mit großem Außengewinde und kleinem Innengewinde.

Plastic reducing fittings made of fibre-glass reinforced polyamide, Pg, colour Ral 7035 light grey, with large external thread and small internal thread.



### Technische Daten

**IP** Schutzart IP 54

**°C** Einsatztemperatur  
-30 °C bis 100 °C

Außengewinde External Thread Ø mm	Innengewinde Internal Thread Ø mm	SW AF mm	Gesamtlänge Total Length mm	Gewindelänge Length of Thread mm	VE Unit of Package	Bestell-Nr. Ref. Number
Pg 9	Pg 7	20	27	9	100	90007PA
Pg 11	Pg 7	22	14	8	100	11007PA
Pg 11	Pg 9	22	33	8	100	11009PA
Pg 13,5	Pg 7	24	15	9	100	13507PA
Pg 13,5	Pg 9	24	15	9	100	13509PA
Pg 13,5	Pg 11	27	24	9	100	13511PA
Pg 16	Pg 9	27	16	10	100	16009PA
Pg 16	Pg 11	27	16	10	100	16011PA
Pg 16	Pg 13,5	27	25	10	100	16135PA
Pg 21	Pg 13,5	32	16,5	10,5	100	21135PA
Pg 21	Pg 16	32	16,5	10,5	100	21016PA
Pg 29	Pg 13,5	40	17	11	50	29135PA
Pg 29	Pg 16	40	17	11	50	29016PA
Pg 29	Pg 21	42	18	12	50	29021PA
Pg 36	Pg 16	50	19	13	50	36016PA
Pg 36	Pg 21	50	18	13	25	36021PA
Pg 36	Pg 29	50	18	18	25	36029PA
Pg 42	Pg 21	55	23,5	16	10	42021PA
Pg 42	Pg 29	55	22	18	10	42029PA
Pg 42	Pg 36	55	23,5	18	10	42036PA
Pg 48	Pg 29	60	23,5	18	10	48029PA
Pg 48	Pg 36	60	24	18	10	48036PA
Pg 48	Pg 42	60	24	18	10	48042PA

---

---

---

---

---

---

---

---

---

---

---

---

---

---

---

---

---

---

---

---

---

---

---

---